



# 馬卡龍之味 X 炸個不亦樂乎！ Focal Sopra N°2 座地揚聲器 + PrimaLuna EVO 400 膽前、後級擴音機

文 | 珍納

法國會令你聯想到什麼呢？不少人可能會聯想到巴黎鐵塔與香榭麗舍大道，而我的聯想，是法國長麵包的香味、白教堂（聖心教堂）後的蒙馬特廣場、橫街小巷、第二區住宅不同美感的木門、最古老的地鐵列車、貼面輕吻的打招呼方式……還有，Focal。第一款我接觸的Focal揚聲器是Grande Utopia，十多年來，法國聲音由五花八門，漸漸走向近似的調子與風格，Focal、Devialet、Micromega同樣是從一種淡然芳香的蜜味中嘗到豐富的細節與動態，從追求音樂同時追求音響的色、香、味，由耳朵到心靈的情感滿足！

Sopra，聯想字是Soprano（女高音），意大利文Sopra指「超越它」；從字義看，Utopia、Sopra、Kanta、Aria、Chora、Chorus六個系列似乎並沒有太強的字義連繫性；從定位看，Sopra取代Electra成為Focal的二當家系列，介乎於旗艦Utopia與Kanta之間。

## 齊人之福

今次由Luxman D-10x CD/SACD機+PrimaLuna EVO 400膽前、後級（用8支KT88真空管，及為12AU7真空管加上E.A.T.的A1000真空管阻尼環）與Sopra N°2共同呈現的高性價比，確實為我帶來繞樑三日的音樂享受，由音響到音樂，無一或缺。配線方面，今次測試選用了inakustik Referenz NF-1204 Air平衡線與Referenz LS-204 XL Micro Air喇叭線、Clarus Crimson High Current旗艦電源線，整套開聲系統約價四十萬港元，何以說得上超值？我真正所指的，是在價位之中，能獲得比付出更強的享受，整套系統，可以說是我在本社大房的聆聽經驗中，吸引力數一數二的聆聽體驗，尤以Sopra N°2中型聲箱體積呈現大型聲箱效果的過人表現與EVO 400膽前、後級，無論在驅動力、微動態與大動態的表達能力、音場立體感與三極/五極的聆聽玩味上，也不容易在相同價位的支出下能同時擁有，享盡齊人之福！



類別：3音路4單元低音反射式  
驅動單元：25mm IHL鍍高音x1  
16.5cm W-Cone三文治振膜中音x1  
18cm W-cone低音x2  
頻率響應（+/-3dB）：34Hz~40kHz  
效率：91dB  
平均阻抗：8Ω  
最低阻抗：1.2Ω  
分頻點：250Hz、2.2kHz  
尺寸：1190x358x540mm（HxWxD）  
重量：55kg

廠方指，Sopra N°2最理想的聆聽空間約320英呎（30平方米），即使應付750英呎（70平方米）的空間，也不成問題！

Focal是Hi End揚聲器品牌中，較少擁有自家開發與生產單元技術的品牌，在Sopra身上，專利技術的名稱一共有三個——IHL、TMD與NIC。

### IHL – Infinite Horn Loading

留意Sopra N°2中低音之間高音單元的獨立箱體，就是形狀有若手風琴的高音部分，是IHL專利技術。儘管它不能如Utopia般把整個高音箱體進行退耦設計，把箱體獨立懸掛起來，然而Sopra箱體以「K」字狀巧妙地排列單元，所能呈現出的驕人高頻上延能力、豐富的泛音表現與音場立體感也明顯拋離了Kanta系列！IHL前窄後闊的獨立箱體的前方裝入了自2002年起已應用於Utopia旗艦系列的凹入式鍍高音單元，單元背後由多個組件，包括導管，讓高音單元的背波能量均勻地逐漸導入後方的號角形箱體中，由號角形箱內的阻尼物逐漸把能量吸收，廠方指IHL的音響阻尼能量非常接近零，換句話說，幾乎沒有回饋能量令高音工作出現失真的因素。



### 「W」中、低音音盆

中音與低音單元改用從前只應用於Utopia系列的「W」音盆（「W」音盆於1995年開發，而應用於Sopra的W音盆的懸邊均經過改良，分別是TMD與NIC技術），無論是中音與高音的銜接，抑或是中音與低音的銜接無疑更加流暢連貫，一氣呵成的自然感不僅令音樂感能更徹底地擺脫了數碼訊源的生硬感，令聲音聽起來更有模擬式的魅力，同時令音場的立體感有衝出前牆的生動3D畫面感，同時各種樂器、聲音的定位清晰分明準確毫不含糊。的確，有不少揚聲器會出現偏向追求音樂感而忽略音響特性，或過於著重追求音響特性而忽略音樂感的情況，Sopra N°2是一回左擁右抱，同時擁抱濃郁的音樂感與音響特性的揚聲器。



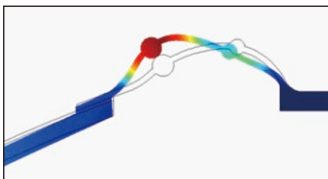
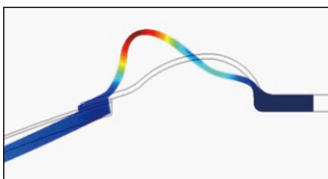




對我來說，Sopra N°2有強烈的品牌音色，如嚕馬卡龍，清中帶甜、煙韌中有鬆化感，是層次豐富的聆聽享受，前後聽過20款不同類型專輯，由勁爆搖滾到交響樂團的大動態演出、由流行曲到民歌、由模擬錄音到數碼錄音、簡單的音樂層次到電子音樂，均播得精彩出色，無一款有不到位、失感情、失細節、失色、失格、失手的情況，是一套對音樂類型絕不揀擇的大包圍系統！

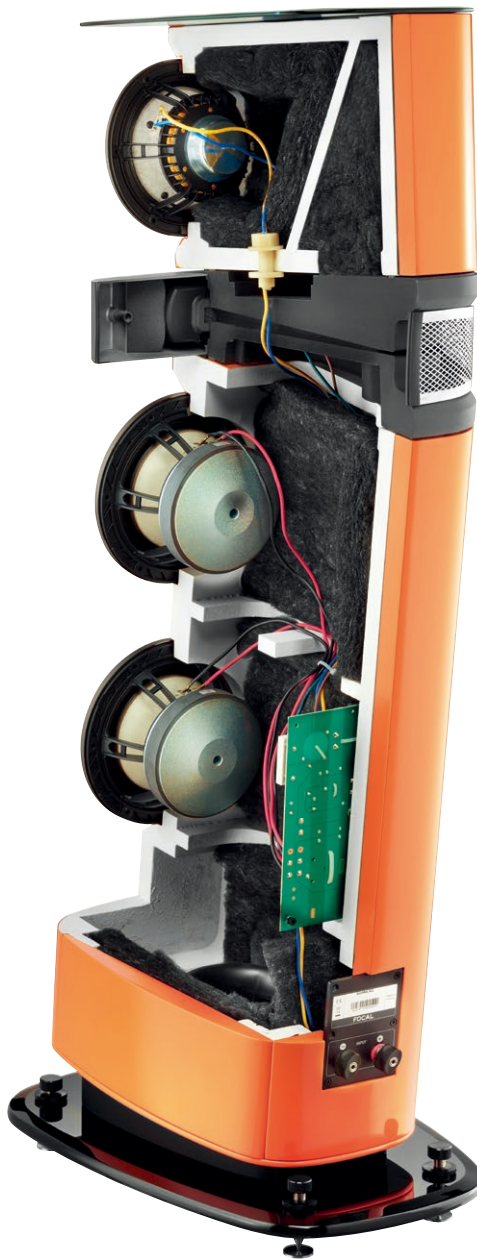
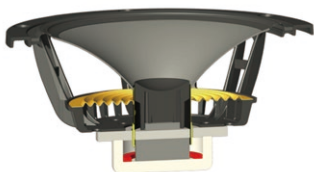
## TMD – Tuned Mass Damper

TMD在Focal揚聲器中的應用由Utopia至Kanta，當然包括Sopra。簡單來說，就是藉著雙懸邊（不同形狀）設計的阻尼特質抵消音盆本身質量在運動時出現傾斜移動而造成的失真，確保音盆垂直前後移動的準確表現。TMD本來是應用於設計高樓大廈防禦地震的設計中，藉由超重銅球來抵消大廈被強風或地震而造成晃動，避免大廈倒塌的技術。



## NIC – Neutral Inductance Circuit

NIC直譯是中性電感電路，對大眾而言也是難以理解的名詞。簡單來說，技術是藉著法拉第環（Faraday ring）減低磁鐵與線圈之間磁力改變造成的磁力不平均問題，即令磁力驅動線圈時的工作更加線性。Focal利用自家電腦韌體技術開發的NIC技術，其實可理解為加強版法拉第環，令磁力工作更線性的同時，避免傳統法拉第環會抑壓音樂動態、損害音樂訊息分析力與對比感的負面影響。



## 箱體結構

說穿了，應用於Sopra的三項專利技術，是已故的Focal總經理Gerard Chretien與團隊花了兩年半時間鑽研的心血。除了單元技術，Sopra的箱體結構同樣精密。Focal製作箱體的木廠位於Bourbon-Lancy（布根地），Sopra的箱體整個均用三文治結構的MDF箱板，底面兩層密度特別高，中間密度較低，有效形成足夠的惰性對抗有磁組帶來的運動能量，至於前障板的MDF以多層MDF三文治結構製作，厚69mm，更直接抵消磁鐵、線圈、音盆運動時產生的能量。

Focal把Sopra的箱板與箱體內部骨架設計名為Gamma結構，箱內並沒有平行面，為箱體提供足夠的剛度與阻尼特性。在Sopra的底部還加入了Helmholtz諧振器，避免箱內囤積垂直駐波。



Sopra N°2採用Down Firing設計，低音反射氣口對著揚聲器的底座投射，稱為Power Flow multi-port技術，而底座採用強化玻璃製作，避免反射氣流回彈至氣孔造成氣流紊亂而產生的低頻失真。

## 比我想像更厲害！

PrimaLuna EVO 400膽前、後級於本刊去年，即2019年4月號（394期）的「封面故事」與「煮酒論英雄」已有詳盡的試音報告。當時，我試聽EVO 400用了書架式揚聲器，驅動力當然不成問題，可惜我未能抽空聆聽它們驅動另外兩款座地揚聲器的表現，今次配搭Sopra N°2，我才發現EVO 400前、後級的實力原來遠高於我的想像。

曾經，我認為EVO 400前、後級是較為傾向情感的表達，今次與N°2合作，才發現它們在音響特性上的表現並不遜於情感的表達能力，豐富的情感中有鮮明的音響要求，能符合各項音響上對High Fidelity追求之餘，情感深厚豐富。

## 勁爆之中的立體感

先炸機吧！MUSE《Black Holes & Revelations》與《Man of Steel》，音樂的場面氣勢寬闊宏大，可以聽到泛音的延伸去得盡情而美妙，音樂的泛音輕甜通透，帶來了我未曾享受過的通明感。音樂的對比強烈，漸進式的音樂變化聽到一層又一層，如嚐拿破倫蛋糕般的層次，質感強之中，又帶有通透清美的優點與強烈空氣感的享受。擊鼓動力澎湃勁抽，動力與氣勢超出了我對中型揚聲器的要求，令我驚喜是十鼓齊發的立體感，由近至遠的排列、音場深度與微動態的反映，是超高水準的演出，對我來說是一場驚艷的體驗！我亦曾試過換上一款更昂貴的純銅喇叭線，低頻的氣勢還可以進一步激盪厚密，但我個人更喜歡micro Air與N°2合晒合尺的匹配效果！

Ed Sheeran《Divide》，盡情釋放Earaser的強勁節奏與動感，他厚密又通透的嗓子在rap的節奏下咬字清晰能量十足，自傳式的歌詞讀白鏗鏘有力又活潑。與Dive一曲的

情歌相比，後者失落的情感濃烈，電子音樂與鼓聲力強而活生，敲打Hi Hat與Cymbal的仔細豐富，銅鈸的高頻延伸清透輕甜，每一抖動也聽得清楚無殘缺。

《Händels goes wild》- Sinfonia，豐富的樂器場面中，整個系統可以把小提琴、大提琴、鋼琴、羽管琴、手鼓、搖鼓各類敲擊樂的聲音定位、距離、音色、深度與動態表達得分明清晰，沒有含糊感，弦聲的磨擦力、敲擊樂移動的通透位置、每件樂器的立體感也仔細地呈現出來。不諱言，要播好音場立體感不難，但同時要播出每種樂器的3D感卻並不容易，N°2 + EVO 400竟然播得如此精彩。播大動態與勁歌，我選擇EVO後級以五極模式播放，其他感情豐富的歌曲，則以三極播放。

## 感情細膩層次豐富，啱落回甘！

它們能武，也能文，可以激動，也能深情。一口氣聽了多張專輯，《AGA Ginadoll Concert》演唱會中的寬闊空間，飄盪著AGA清甜細滑高密度與情歌的失戀之味，美感動人的聲音，演唱會中的樂器定位與音色也相當豐富。最教我驚喜是Peter, Paul & Mary《In These Times》，能讓我在測試時完整聽畢整首Union Medley並不容易，通常播放時間不多於30秒，同一曲我聽了兩次，還要播畢全曲。整套系統中，三人原來是平排而坐，右邊一位坐得較近聆聽位。除了兩支結他自然伴奏不搶鏡，卻又能聽清每條弦線的動感與琴箱的共鳴，最難播是那支小結他，我幾乎未聽過它如此動感與跳出來的活生表現，還有，三人演出的聲音細節特別豐富仔細，甜滑柔順厚密多變之中，竟然仍保留著一份粗糙而灑脫的牛仔味！

還有《Musica Nuda》、Damien Rice、《Blue Coast Collection 3》，播過不亦樂乎！在我的聆聽經驗中，要數最愛，這回肯定是頭三位的其中一次！當然，我的標準是包括系統的售價與回報率，我相信比它們好聲的系統絕對不少，但要付出兩倍或多倍的消費才能有比它們更強的享受，就已證明了Sopra N°2+EVO 400膽前、後級的超值！

香港及澳門總經銷：先聲音響有限公司

零售價：HK\$ 118,000（Focal Sopra N°2揚聲器）

總代理：先聲音響有限公司

HK\$35,300（PrimaLuna EVO 400膽前級）

HK\$35,300（PrimaLuna EVO 400膽後級）

